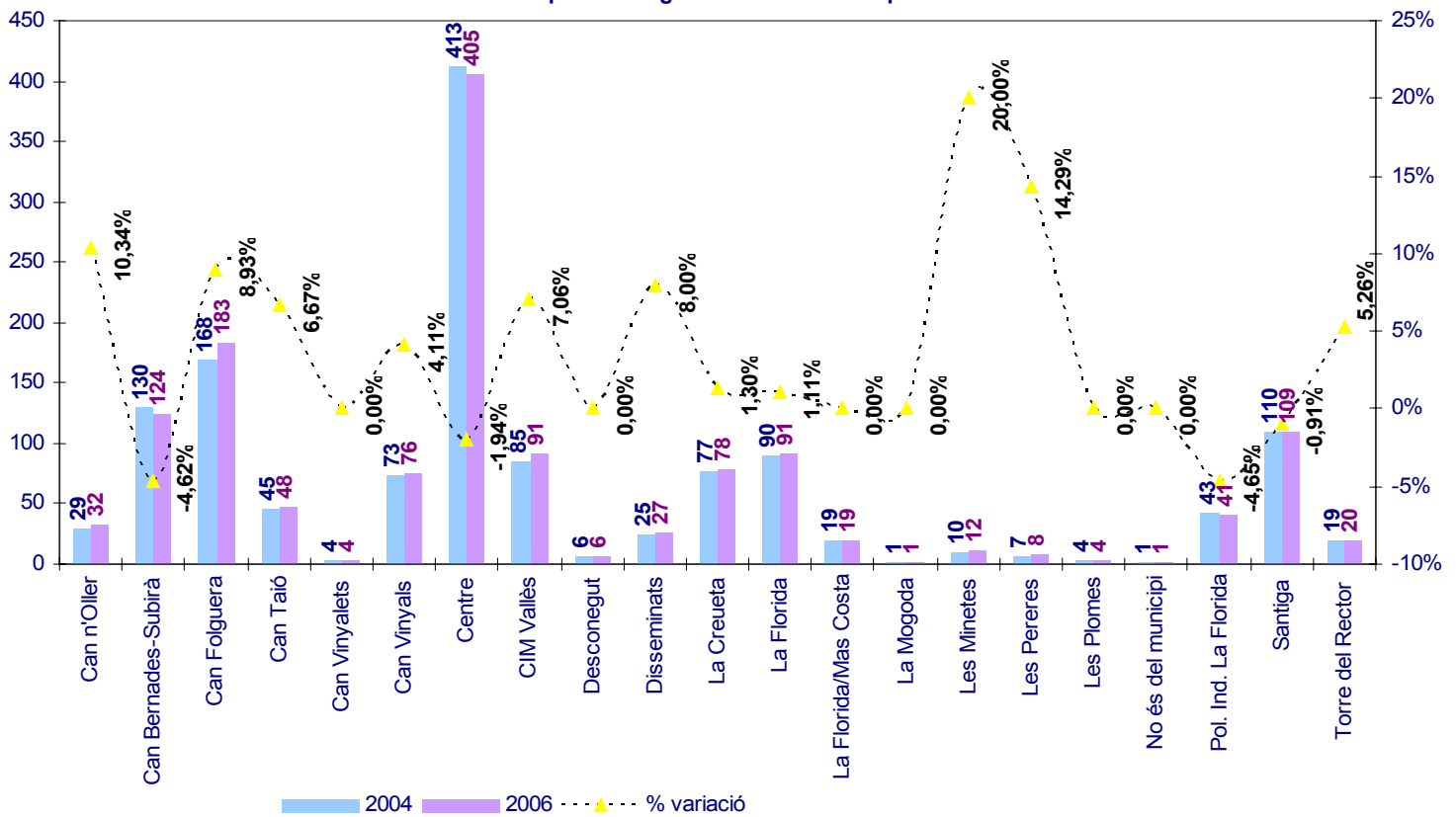


4.2.7.2. Detall d'empreses i treballadors segons zona del municipi 2002, 2004 i 2006.

Zona del municipi	2002			2004			2006 (dades provisionals)			% variació 2004-2006	
	Treballadors	Empreses	Promig treb/empr	Treballadors	Empreses	Promig treb/empr	Treballadors	Empreses	Promig treb/empr	Treballadors	Empreses
Can n'Oller	289	22	13	307	29	11	375	32	12	22,15%	10,34%
Can Bernades-Subirà	2950	127	23	3533	130	27	3301	124	27	-6,57%	-4,62%
Can Folguera	517	148	3	717	168	4	771	183	4	7,53%	8,93%
Can Taió	160	45	4	155	45	3	162	48	3	4,52%	6,67%
Can Vinyalets	527	4	132	559	4	140	559	4	140	0,00%	0,00%
Can Vinyals	947	58	16	1158	73	16	1228	76	16	6,04%	4,11%
Centre	1475	409	4	1531	413	4	1531	405	4	0,00%	-1,94%
CIM Vallès	2148	66	33	2774	85	33	2469	91	27	-10,99%	7,06%
Desconegut				6	6	1	6	6	1	0,00%	0,00%
Disseminats	1348	25	54	1230	25	49	1237	27	46	0,57%	8,00%
La Creueta	509	65	8	526	77	7	563	78	7	7,03%	1,30%
La Florida	373	106	4	345	90	4	362	91	4	4,93%	1,11%
La Florida/Mas Costa	13	7	2	48	19	3	36	19	2	-25,00%	0,00%
La Mogoda	1	1	1	1	1	1	1	1	1	0,00%	0,00%
Les Minetes	51	9	6	55	10	6	41	12	3	-25,45%	20,00%
Les Pereres	110	5	22	89	7	13	99	8	12	11,24%	14,29%
Les Plomes	25	4	6	24	4	6	24	4	6	0,00%	0,00%
No és del municipi	4	1	4	4	1	4	4	1	4	0,00%	0,00%
Pol. Ind. La Florida	843	40	21	1193	43	28	1184	41	29	-0,75%	-4,65%
Santiga	3179	103	31	3436	110	31	3297	109	30	-4,05%	-0,91%
Torre del Rector	1180	21	56	1160	19	61	1183	20	59	1,98%	5,26%
Total	16649	1266	13	18851	1359	14	18433	1380	13	-2,22%	1,55%

Detall d'empreses segons zona del municipi 2004-2006



Detall de treballadors segons zona del municipi 2004-2006

