

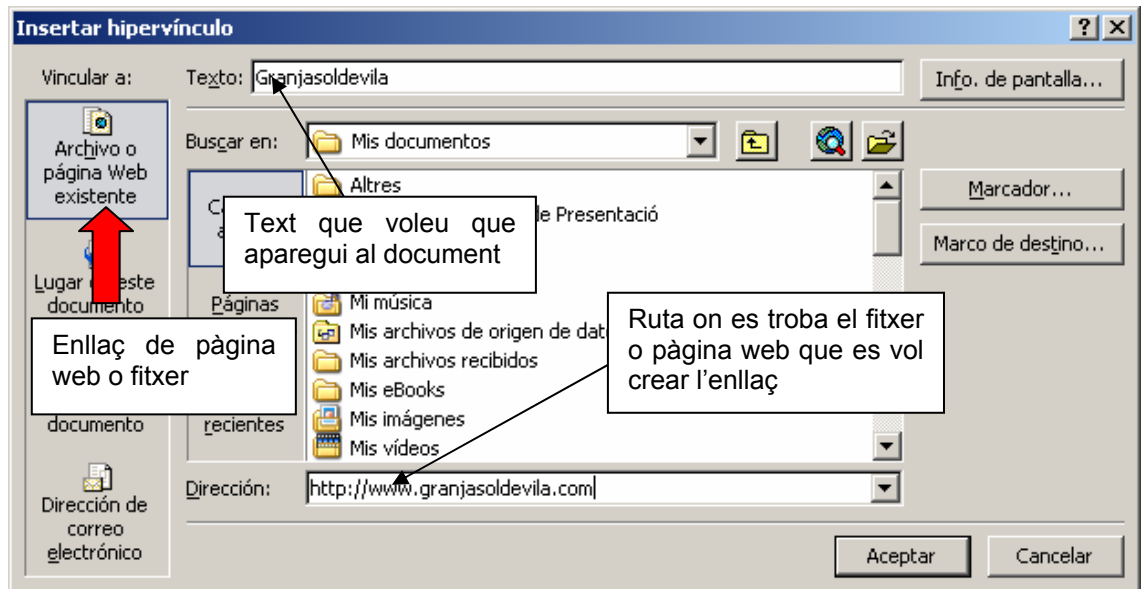
Hipervincles

Com és conegut , una pàgina web acostuma estar vinculada per mitjà d'un hipervincle o hiperenllaç. Un hiperenllaç és una zona activa, que pot ser un text o una imatge, que al prémer sobre ella fa que es mostri a la pantalla una altre zona del document, un altre document, una altre pàgina Web o que s'envii un correu electrònic a una adreça especificada.

El procediment per crear un vincle a un altre document, pàgina web o adreça de correu electrònic és el següent:

1. Seleccioneu el text o la imatge que voleu que actui com la zona activa de l'enllaç
 - [Certificats.](#)
 - Formularis.
 - Club de la Feina.
2. Seleccioneu l'opció d'hiperenllaç a inserir de la barra de menús ([Inserir → Hipervincle](#)), o bé seleccioneu la paraula o la imatge en el document, premeu el botó dret del ratolí on es desplegarà un quadre de menú en el qual heu d'escollir l'opció hipervincle. Apareixerà el quadre de diàleg de la figura següent. A l'àrea de l'esquerra seleccioneu el tipus d'hiperenllaç que voleu crear:

a) Quan es creïn enllaços a una pàgina web o un fitxer, seleccioneu fitxer o pàgina web existent. En el requadre text escriviu el text que voleu que aparegui en el document, com podria ser Granjasoldevila, seguit en el requadre on apareix adreça escriviu el nom de la pàgina web o fitxer que voleu crear l'enllaç. També podeu buscar el fitxer o la pàgina web existent utilitzant la eina de buscar igual que feu amb l'explorador de Windows.

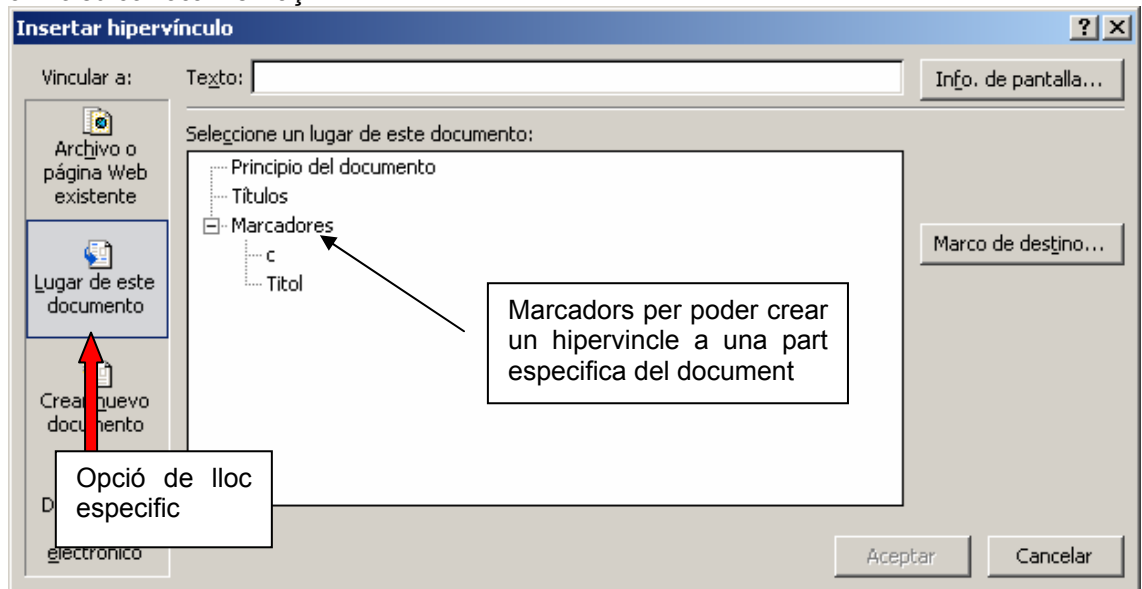


[Posta de Sol](#) ← Exemple: Enllaç a imatge.

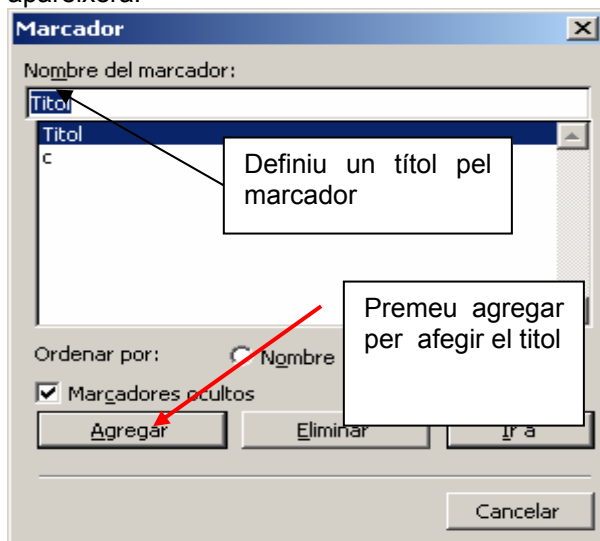
[Document 1](#) ← Exemple: Enllaç a un altre document.

[Patronat Granja Soldevila](#) ← Exemple: Enllaç a pàgina web.

b) Si voleu crear un hipervincle en un lloc específic del document, llavors s'ha de seleccionar l'opció Ubicació d'aquest document. En el requadre de text heu d'escriure el text que voleu que aparegui en el document, Exemple : [Pressupost 2005](#). A la pestanya **Marc de destí** (Pantalla on apareix el menú desplegable) seleccioneu el lloc on voleu col·locar l'enllaç

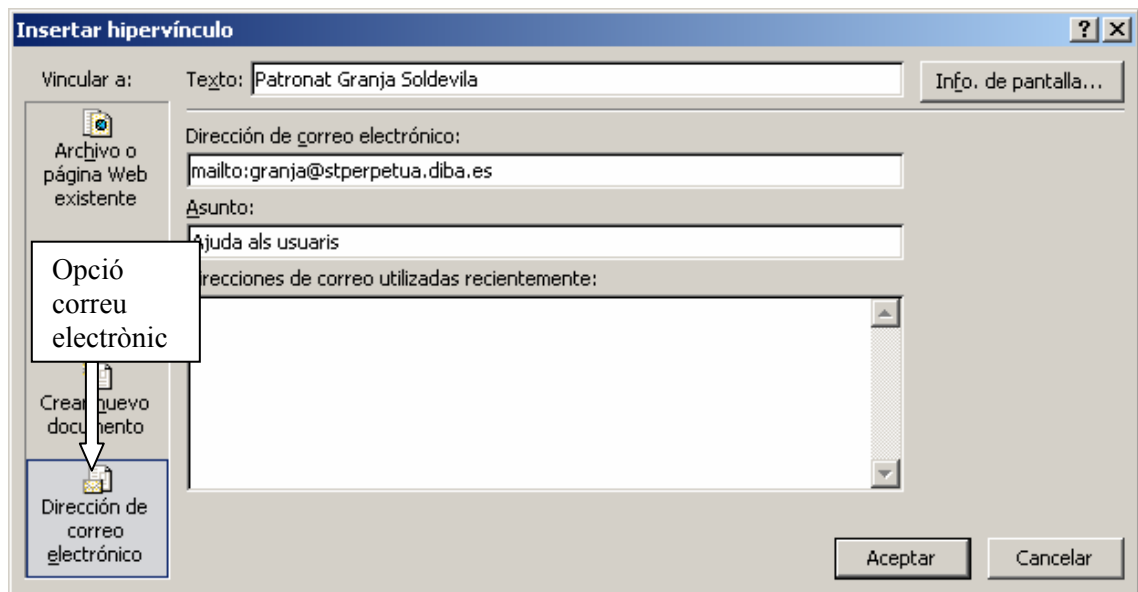


Per poder crear un hipervincle a una paraula o un paràgraf d'un mateix document primer, heu de seleccionar aquella part de text que voleu crear un hipervincle, a continuació a la barra de menús, premeu sobre **Incerta** → **Marcador**, la següent pantalla per definir el marcador us apareixerà.



[Anar al punt c del document](#) ← Exemple: Hipervincle a un apartat del mateix document.

c) Si voleu crear un hipervincle sobre una adreça de correu electrònic, seleccioneu l'opció Adreça de correu electrònic. En el requadre de text escriviu el nom que voleu que aparegui en el document, Ex: [Patronat Granja Soldevila](#). Al camp adreça de correu electrònic escriviu l'adreça del destinatari i al camp Assumpte escriviu el motiu del correu.



[Patronat Granja Soldevila](mailto:granja@stperpetua.diba.es) ← Exemple: hipervincle a un correu electrònic.

3. Finalment, un cop heu definit el tipus d'enllaç premeu sobre el botó acceptar. A la part del document on decidíu afegir l'enllaç, s'observa que l'hipervincle apareix de color blau. Si amb el ratolí us situau a sobre de l'enllaç, apareixerà un menú que us indicarà quina acció haureu de realitzar.